

リフォーム応援 キャンペーン

Reform Support Campaign

～ 補助金と提携割引を使ってオトクなリフォームしませんか？ ～

キャンペーン期間 **2024.4/1月～12/31日**

※キャンペーンは予定より早く終了する場合がございます。詳しくはJR西日本住宅相談室HPをご覧ください。



1. 補助金の利用

先進的窓リノベ事業

高性能な断熱窓への
省エネ改修で

最大 **200万円** 補助

対象者 令和5年11月2日以降に
「リフォーム工事」に着手し、申請した方

受付期間 令和6年3月中下旬～予算上限に達するまで
(遅くとも令和6年12月31日まで)
※申請はリフォーム事業者を通じて行います。

子育てエコホーム 支援事業

開口部の断熱改修、外壁・屋根・天井又は床の
断熱改修、エコ住宅設備の設置、子育て対応
改修、開口部の防災性向上改修、バリアフリー
改修、空気清浄機能・換気機能付エアコンの
設置、リフォーム瑕疵保険等への加入

原則
最大 **20万円** 補助

対象者 令和5年11月2日以降に
「リフォーム工事」に着手し、申請した方

受付期間 令和6年3月中下旬～予算上限に達するまで
(遅くとも令和6年12月31日まで)
※申請はリフォーム事業者を通じて行います。

給湯省エネ事業

要件を満たす
給湯器の設置

8～20万円 補助

※主な補助額で支援事業による

対象者 令和5年11月2日以降に着手し、申請した方

受付期間 令和6年3月中下旬～予算上限に達するまで
(遅くとも令和6年12月31日まで)
※申請は工事請負契約等を結ぶ販売店を通じて行います。

予算消化状況により、早期受付終了となる場合があります。お早めの申請をおすすめします。

2. 提携割引の利用

リフォーム見積価格から **3～5%** 割引

キャンペーン特典

グルメカタログ
プレゼント!

カタログギフト 47CLUB
リンベル 森コース

※1家族様1回限りとなります。



お祝い金をプレゼント!

リフォーム工事請負価格が...

110万円～330万円未満

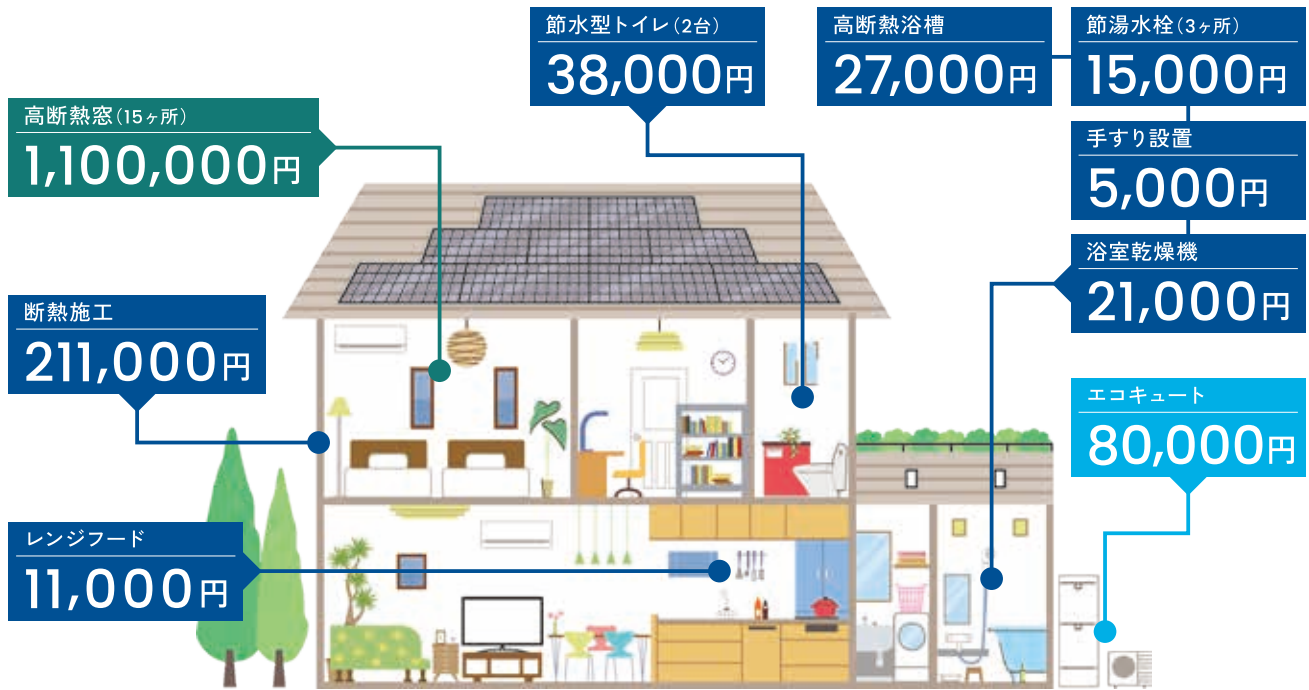
現金 **5,000円**

330万円以上

現金 **10,000円**

各種補助金を活用してリフォームを実施した場合の例

戸建2階建 33坪 ※子育て世帯または若者夫婦世帯に該当しない場合



先進的窓リノベ事業

110万円

子育てエコホーム支援事業

20万円^{※1}

給湯省エネ事業

8万円

合計 **138万円** お得に!^{※2}

※1.計32.8万円になるが最大支給額が20万円のため ※2.上記シミュレーションはあくまでモデルケースであり、受給額を保証するものではありません。

キャンペーン対象企業一覧 (11社) ※敬称略

山陰パナソニック サンヨーホームズ 住友林業 積水ハウス 大和ハウス工業 東宝ホーム
トヨタホーム パナソニックホームズ ミサワホーム ヤマダホームズ ライフデザイン・カバヤ

申請方法
キャンペーン



二次元コード
から申し込み



※二次元コードが読み込めない場合は下記のアドレスからお申し込みください。

二次元コードからアクセスし

その他ご相談内容の項目に

「リフォーム応援キャンペーン」と
ご入力ください。

アドレス

https://www.jrwelnet.co.jp/hotels/reserve3/h_enquete02.html

お問い合わせはJR西日本住宅相談室まで

こころの安心をお届けする福利厚生として
JR西日本グループのみなさまの住まいづくりをサポートする
JR西日本住宅相談室
ジェイアル西日本ウェルネット

〒530-8341
大阪市北区芝田2丁目4-24
JR西日本本社ビル8階
営業時間 9:00~17:45(休 土・日・祝日・年末年始)

TEL 06-6105-1057

E-mail jyuutaku@jrwelnet.com