

中国支店住宅相談室ニュース

SMART STYLE Roomie

ご家族の“いま”が広がる。
みんなの“未来”が広がる。

M's GARDEN 福米東

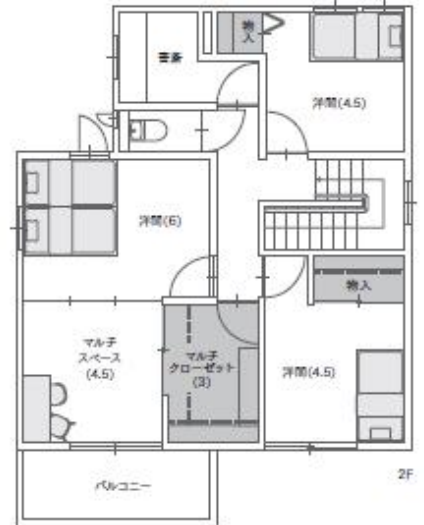
東福原 7丁目



高耐久の瓦屋根・外装材 ※実際の写真です



3mの高天井と2.7mのハイサッシでゆとりのあるリビング ※実際の写真です



■ 収納スペース 建物面積 1F 54,65㎡ 2F 54,65㎡ TO/109,30㎡(33,06坪)

土地+建物 販売価格 **4,950**万円 (税込)

オール電化・太陽光発電システム・蓄電池・制震装置MGE0・エアコン2台・レースカーテン・照明・外構工事付
《土地面積》213.28㎡(64.51坪) 《建物面積》109.30㎡(33.06坪)
※上記建物面積にはバルコニー部分4.97㎡を含む。

建物の消費税3,397,465円、および負担金37,400円(内消費税3,400円)が上記価格に含まれています。土地は非課税です。

- 所在地/米子市東福原7丁目1626-7(エムズガーデン福米東分譲地内) ●地目/宅地 ●都市計画/市街化区域 ●用途地域/第1種住居地域 ●建ぺい率/60% ●容積率/200% ●電気/中国電力 ●ガス/個別プロパン ●水道/上水道 ●汚水・雑排水/下水道 ●道路/公道(市道・開発道路)幅員6m ●校区/福米東小学校[徒歩14分(1060m)]・福米中学校[徒歩14分(1090m)] ●交通/「上福原」バス停まで約560m ●水道納付金37,400円(税込)を本体価格に含みます。 ●建築確認番号/ERI-23024180号 ●取引態様/売主 ●完成年月日/2024年1月

返済例

月々返済(年12回) 96,780円
[ボーナス時加算] 149,125円(年2回)
【頭金】 500,000円
【お借入金額】 49,000,000円
【お借入期間】 40年

融資は2024年2月上旬時点での受付条件にて計算しています。返済例は、地元金融機関の住宅ローンを参考、返済期間40年の当初10年間の返済例です。利率は0.9%として計算したものです。なお、11年目以降は返済金額が異なります。※登記費用など諸費用につきましては別途必要になります。所得により借入金の額は異なります。



ご予約はこちら





OWNER'S HOUSE 完成見学会

平屋をベースにした2階建てのお家

大切な家族とたくさん過ごす場所だから、
心地よいデザイン、生活動線、機能性にこだわったオーダーメイド

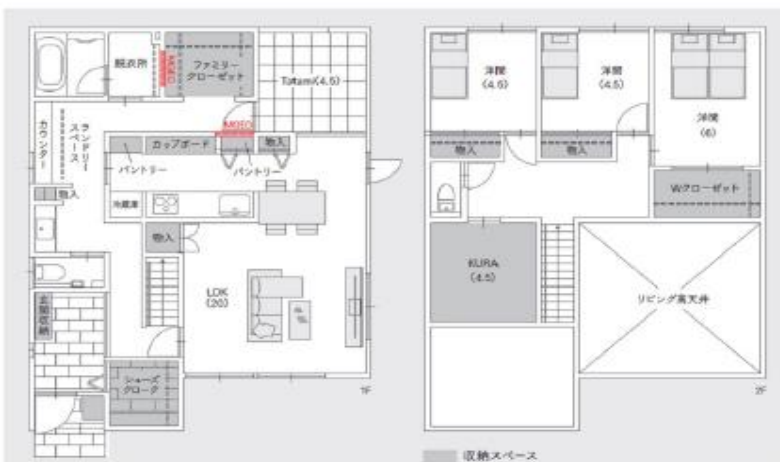
2/23 (fri) - 3/3 (sun)

10:00~18:00

期間外希望の場合はお気軽にお問合せ下さい

会場：境港市上道町
(ディオ境港店近く)

ご予約
詳細は
こちら



1F/77.84㎡ 2F/43.47㎡ To/121.31㎡(36.69坪)
※Kura7.45㎡は床面積非参入です

『見どころ』

- ◆洗面、脱衣室、ランドリー、ファミリークロゼットをそれぞれ独立しながら近くに配置のストレスフリー設計
- ◆4.5m勾配高天井と高窓で解放感のあるリビング
- ◆メンテコストを抑える高耐候タイル外壁と屋根瓦一体太陽光
- ◆制振装置MGEで地震の揺れ、メンテナンスコストを軽減
- ◆断熱性を高める樹脂サッシ+トリプルガラス
- ◆床面積非参入の収納スペース「KURA」で室内はスッキリ

建設業許可/国土交通大臣(特-3)第15496号
宅地建物取引業者免許/国土交通大臣(7)第5154号 中国地区不動産公正取引協議会加盟
(公社)鳥取県宅地建物取引業協会会員 (公社)鳥取県宅地建物取引業協会会員

お問合せ先 米子営業所

公式Instagram

MISAWA **ミサワホーム中国**



よなごみさわ
0120-475-338

〒683-0804 米子市米原九丁目1番36号 0859(32)8000 (定休日:火曜日・水曜日)
担当:古部(ふるいち) 080-4372-9253



詳しい内容のお問い合わせは

こころの安心をお届けする福利厚生として
JR西日本グループのみなさまの住まいづくりをサポートする

JR西日本住宅相談室

ジェイアール西日本ウェルネット

〒530-8341

大阪市北区芝田2丁目4-24JR西日本本社ビル8階

営業時間:9:00~17:45(休:土、日、祝日、年末年始)

TEL NTT:06-6105-1057

E-mail jyuutaku@jrwelnet.com