

JR西日本住宅相談室 **福岡版**

中国支店住宅相談室ニュース

JR西日本 社員・グループ会社・ご退職者のみなさまへ



Life Design
KABAYA

JR西日本相談室お客様
限定特典のご案内

注文住宅

分譲住宅

リフォーム

※建物価格のみ対象

3%OFF



オトクな提携割引を受けるには、JR西日本住宅相談室への事前登録が必要です。
事前登録は[WISE-NETポータル]または[スマートフォン]からカンタン登録!

皆さまだけの特別な割引制度です。
マイホーム取得にお役立てください。

事前登録は
こちら!



各エリアに展示場が充実!

ライフデザイン・カバヤの住宅展示場

福岡支店

hit 大野城住宅展示場

KBC マイホーム展小倉展示場



福岡県福岡市博多区博多駅南5丁目22-18



福岡県大野城市南大利一丁目1-1



福岡県北九州市小倉南区津田一丁目4-7

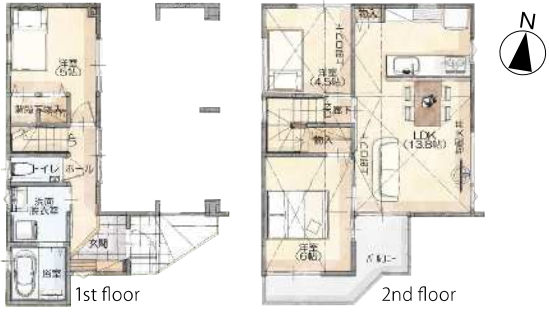


販売価格 **5,280** (税込) 万円

- 1階床面積 / 48.85㎡
- 2階床面積 / 45.54㎡
- 延床面積 / 94.39㎡(28.55坪)
- 敷地面積 / 81.50㎡(24.65坪)

土地+建物	外構工事	照明
レースカーテン	エアコン(2台)	家具

駅	徒歩約 7分	保育園	徒歩約 1分
小学校	徒歩約 6分	中学校	徒歩約 15分



■城南区別府 分譲住宅概要●所在地/福岡市城南区別府7丁目5-3●交通/福岡市営地下鉄七隈線 茶山駅より徒歩7分(約550m)、西鉄バス 別府小学校前より徒歩5分(約350m)●敷地面積/81.50㎡●建物面積/94.39㎡●都市計画法/市街化区域●用途地域/第一種中高層住居専用地域●地目/宅地●建ぺい率/60%●容積率/150%●総戸数/1戸●販売戸数/1戸●販売価格/5,280,000円(税込)●構造/木造2階建●電気/九州電力●水道/公営水道●排水/公共下水●ガス/都市ガス●道路/5.5m(完全舗装)●私道負担/無●教育施設/さらのき保育園:徒歩1分(約23m)、茶山幼稚園:徒歩11分(約850m)、別府小学校:徒歩6分(約450m)、城南中学校:徒歩15分(約1200m)●建築確認番号/ERI-22016890号(令和4年5月24日付)●建築完了年月/令和5年3月完成●取引態様/売主



販売価格 **5,080** (税込) 万円

- 1階床面積 / 50.92㎡
- 2階床面積 / 47.61㎡
- 延床面積 / 98.53㎡(29.80坪)
- 敷地面積 / 166.40㎡(50.33坪)

土地+建物	外構工事	照明
レースカーテン	エアコン(2台)	家具

駅	徒歩約 19分	保育園	徒歩約 3分
小学校	徒歩約 17分	中学校	徒歩約 27分



■大野城市旭ヶ丘1丁目 分譲住宅概要●所在地/福岡県大野城市旭ヶ丘1丁目834-136●交通/JR 鹿児島本線 水城駅より徒歩19分(約1500m)、西鉄バス 小水城より徒歩7分(約500m)●敷地面積/166.40㎡●建物面積/98.53㎡●都市計画法/市街化区域●用途地域/第一種低層住居専用地域●地目/宅地●建ぺい率/40%●容積率/60%●総戸数/1戸●販売戸数/1戸●販売価格/5,080,000円(税込)●構造/木造2階建●電気/九州電力●水道/公営水道●排水/公共下水●ガス/都市ガス●道路/6m(完全舗装)●私道負担/無●教育施設/リョーユー保育園:徒歩3分(約240m)、南ヶ丘第二幼稚園:徒歩6分(約480m)、大野南小学校:徒歩17分(約1360m)、平野中学校:徒歩27分(約2100m)●建築確認番号/ERI-23008307号(令和5年3月20日付)●建築完了年月/令和5年8月完成●取引態様/売主



販売価格 **2,980** (税込) 万円

- 1階床面積 / 54.79㎡
- 2階床面積 / 57.55㎡
- 延床面積 / 112.34㎡(33.98坪)
- 敷地面積 / 179.43㎡(54.27坪)

土地+建物	外構工事	照明
レースカーテン	エアコン(2台)	家具

駅	徒歩約 14分	保育園	徒歩約 18分
小学校	徒歩約 26分	中学校	徒歩約 20分



■京都府苅田町のぞみヶ丘 分譲住宅概要●所在地/福岡県京都府苅田町大字尾倉字壮原3901-47●交通/日豊本線 小波瀬西工大前駅より徒歩14分(約1080m)、バス 尾原セブンイレブン前より徒歩6分(約460m)●敷地面積/179.43㎡●建物面積/112.34㎡●都市計画法/市街化区域●用途地域/第一種中高層住居専用地域●地目/宅地●建ぺい率/60%●容積率/200%●総戸数/1戸●販売戸数/1戸●販売価格/2,980,000円(税込)●構造/木造2階建●電気/その他●水道/公営水道●排水/合併浄化槽●ガス/LPG(個別)●道路/6m(完全舗装)●私道負担/無●教育施設/青い鳥保育園:徒歩18分(約1380m)、尾原すみれ幼稚園:徒歩12分(約920m)、与原小学校:徒歩26分(約2010m)、新津中学校:徒歩20分(約1560m)●建築確認番号/ERI-22015859号(令和4年5月12日付)●建築完了年月/令和4年9月完成●備考/土砂災害警戒区域、ゴミステーション用地 持分1/25無償譲渡有、のぞみヶ丘区自治会への加入をお願いします。●取引態様/売主



ライフデザイン・カバヤ株式会社

本社:岡山県岡山市北区中仙道二丁目9-11 TEL:086-241-8811
 特定建設業 国土交通大臣許可(特-3)第17092号 宅地建物取引業 国土交通大臣(6)第5721号 (一社)岡山県不動産協会会員 中国地区不動産公正取引協議会加盟



■広告制作日:2024年1月19日 ■広告有効期限:2024年3月末日 ■今回の販売物件は先着順です。成約済の場合はご容赦ください。

詳しい内容のお問い合わせは

こころの安心をお届けする福利厚生として
 JR西日本グループのみなさまの住まいづくりをサポートする
JR西日本住宅相談室
 ジェイアール西日本ウェルネット
 TEL NTT:06-6105-1057

〒530-8341
 大阪市北区芝田2丁目4-24JR西日本本社ビル8階
 営業時間:9:00~17:45(休:土、日、祝日、年末年始)

E-mail jyuutaku@jrwelnet.com