

中国支店住宅相談室ニュース

大和ハウス工業株式会社 分譲住宅のご紹介

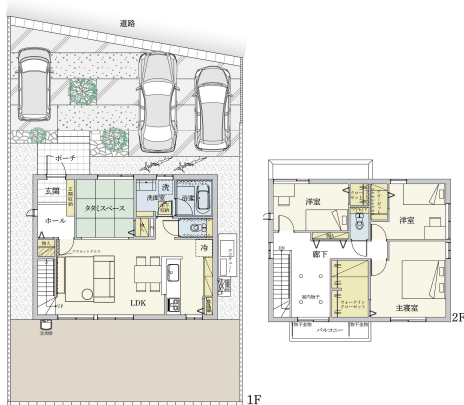
米子市

セキュリア 両三柳

あなたの住まい方にマッチした住宅がきっと見つかる

【2号地】3LDK

敷地面積: 180.09㎡ 1階床面積: 54.82㎡
延床面積: 109.64㎡ 2階床面積: 54.82㎡

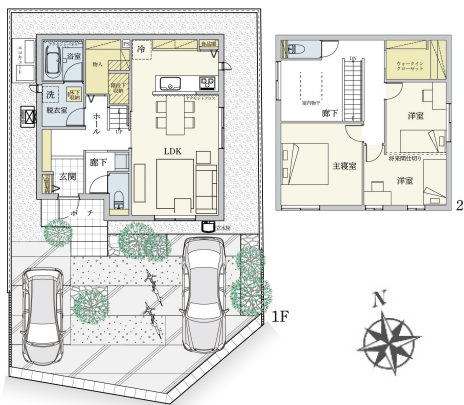


家族の自然なコミュニケーションが増えるリビング階段。家事やお子様の遊び場としてホッと落ち着くタタミスペースのあるプラン。

3,920万円(税込)

【4号地】2(3)LDK

敷地面積: 154.11㎡ 1階床面積: 53.16㎡
延床面積: 108.81㎡ 2階床面積: 55.65㎡

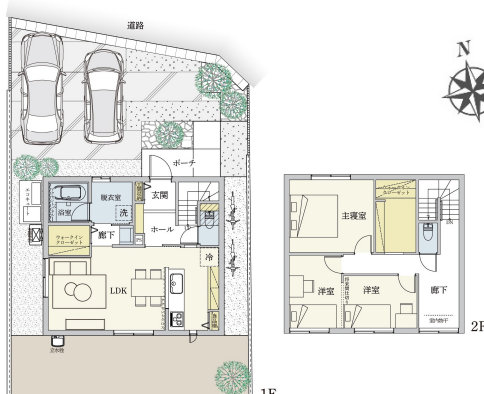


2階フリースペースは収納や趣味のスペースなど用途は様々。リビング手前に設けた洗面台など水回りの配置に工夫を凝らしたプラン。

4,080万円(税込)

【3号地】2(3)LDK

敷地面積: 150.01㎡ 1階床面積: 48.86㎡
延床面積: 97.72㎡ 2階床面積: 48.86㎡

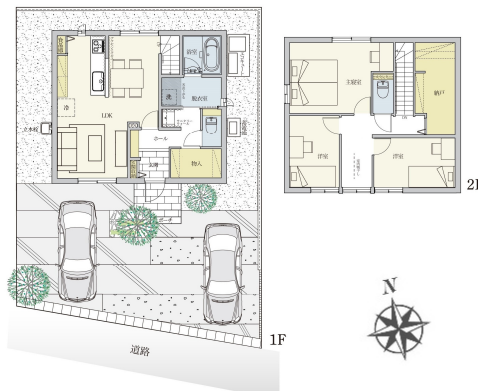


1階2階それぞれに大容量のウォークインクローゼットを配置。キッチンからリビング全体を見渡すことができ、開放感が広がります。

3,980万円(税込)

【5号地】3LDK

敷地面積: 150.13㎡ 1階床面積: 48.86㎡
延床面積: 97.72㎡ 2階床面積: 48.86㎡



玄関横の物入、2階の納戸で家中スッキリ片付きます。LDKはダイニングとリビングの配置がしやすくメリハリのある空間に。

4,060万円(税込)



Life Information



米子市立加茂小学校
約2,290m ~ 約2,330m



米子市立加茂中学校
約1,200m ~ 約1,250m



あゆみ保育園
約1,750m ~ 約1,790m
(車で約3分)



マルイ両三柳店
約1,070m ~ 約1,100m



ディスカウントドラッグ
コスモス両三柳店
約1,070m ~ 約1,110m



ドラッグストア
ウェルネス米原店
徒歩4分 ~ 5分



博愛病院
約1,670m ~ 約1,710m
(車で約3分)



子育て長田こどもクリニック
約1,310m ~ 約1,350m
(車で約3分)

セキュア両三柳II (分譲住宅)概要 所在地 / 鳥取県米子市両三柳字大沢十六244番4他 交通 / JR境線「三本松口」駅まで徒歩5分
 総戸数 / 6戸 用途地域 / 第一種住居地域 道路の幅員 / 4m ~ 6m (アスファルト舗装) 販売戸数 / 4戸 土地面積 / 150.01㎡ ~ 180.09㎡ 私道負担 / なし 建物面積 / 97.72㎡ ~ 109.64㎡ 建物構造 / 軽量鉄骨2階建(4戸) 建築確認番号 / 第E RI-23015694号他
 設備等の概要 / 電気: 大和ハウス工業 (他の小売電気事業者の選択も可能です)、ガス: オール電化の為なし、水道: 市営水道、下水: 公共下水道 販売価格 (税込) / 3,920万円 ~ 4,080万円 完成年月 / 令和5年12月完成済(4戸) 引き渡し可能年月 / 即引渡可(4戸) 取引態様 / 売主: 大和ハウス工業株式会社 広告作成年月日 / 令和6年1月16日 取引条件有効期限 / 令和6年1月31日

【物件に関するお問い合わせは】
 大和ハウス工業株式会社山陰支店、鳥取県米子市新開5丁目1番13号、TEL0859-34-6520、建設業許可番号・国土交通大臣許可(特-2)第5279号、宅地建物取引業者免許番号・国土交通大臣(16)第245号、(公社)鳥取県宅地建物取引業協会会員、中国地区不動産公正取引協議会加盟

詳しい内容のお問い合わせは

こころの安心をお届けする福利厚生として
 JR西日本グループのみなさまの住まいづくりをサポートする
JR西日本住宅相談室
 ジェイアール西日本ウェルネット

〒530-8341
 大阪市北区芝田2丁目4-24JR西日本本社ビル8階
 営業時間: 9:00 ~ 17:45 (休: 土、日、祝日、年末年始)

TEL **NTT:06-6105-1057**

E-mail **jyuutaku@jrwelnet.com**