

JR西日本住宅相談室 福岡版

中国支店住宅相談室二ユース

SumStock 若松区塩屋一丁目 筑豊本線 本城駅 徒歩44分 約350m
市営バス ひびきの郵便局前停 徒歩7分 約550m

SEKISUI HOUSE 積水ハウス

2019年6月建築、積水ハウス施工 (IS ROY+E) のスムストック物件です!

2LDKから3LDKに間取り変更可能(要費用)
 床暖房付きのLDK部分は広々とした約21.9帖
 LDK横に約4.6帖の畳コーナーあり
 テレビを壁掛け出来るのでスッキリとした印象です
 食洗器付き対面キッチンで短縮しつつ家族と過ごす時間を増やせます
 お子様と一緒に料理するときも安全な三口IHクッキングヒーター
 食品のストックに便利なパントリーあり
 洗面所・浴室は2階部分にあり
 窓のある浴室は明るい印象で浴室暖房乾燥機付きのため雨天時のお洗濯にも役立ちます
 各階に温水洗浄機能付きトイレあり
 夏は涼しく冬は熱を逃さない遮熱断熱ペアガラス採用
 電気錠とTVモニター付きインターホンで防犯も便利さも叶えます
 太陽光発電とエネファームのダブル発電で節電や省エネに貢献できます



価格	4,200万円	内建物価格	2,570万円
		内土地価格	1,630万円
物件所在地	北九州市若松区塩屋一丁目1番106(地番) 北九州市若松区塩屋一丁目1番7号(住居表示)		
交通	筑豊本線 本城駅 徒歩44分 約350m 市営バス ひびきの郵便局前停 徒歩7分 約550m		
建物	商品タイプ IS ROY+E 構造/規模 軽量鉄骨造からぶき2階建 面積 延べ 127.92㎡ 約38.69坪 間取り 2LDK IF/LDK 21.9帖・その他 4.6帖 2F/洋間 7.4帖・11.2帖		
築年月	令和元年6月築		
土地面積	219.48㎡ (約66.39坪)	ほかに私道面積	無し
土地権利	所有権	地目	宅地
都市計画	都市計画区域: 市街化区域	用途地域	第一種低層住居専用地域
容積率	40%	建ぺい率	60%
他の制限	建築法第22条指定、建物高さ制限最高10m以下 北側斜線制限、外壁後退有		
駐車場	有 カースペース3台分		
小学校	ひびきの小学校	徒歩	14分 約1,100m
中学校	洞北中学校	徒歩	14分 約1,100m
状況	空	引渡予定	相談
接道状況	公道 南西約6m		
設備	ガス: 都市ガス 汚水: 公共下水 排水: 公共下水道 雑排水: 公共下水		
設計・施工	施工: 積水ハウス株式会社		
備考	【周辺環境】 田村内科クリニック 徒歩 5分 約400m 若松ひびきの郵便局 徒歩 6分 約450m ひびきの保育園 徒歩 9分 約650m セブンイレブン八幡ひびき店 徒歩 9分 約700m コスモスひびき店 徒歩 14分 約1,100m		



ここに掲載されている写真は撮影のため、詳細は現地でご覧下さい。ご心当たりの際は、弊社担当の専任営業員までご連絡ください。お電話は、お昼間のご連絡をお願いいたします。詳細は、ホームページをご覧ください。http://www.sekisuaihouse.com/kyushu/

積水ハウス不動産九州(株) 北九州営業所 093-521-6151

国土交通大臣(12)第2880号 (公) 福岡県宅地建物取引委員会 北九州支部
 (一社) 不動産流通経理協会 九州不動産公正取引協議会加盟
 (一社) 優良ストック住宅推進協議会加盟

〒802-0004 福岡県北九州市小倉北区駅前1丁目10番10号九州住宅ビル6F
 http://www.sekisuaihouse-kyushu.co.jp

定休日/土曜日・日曜日・祝日 取引態様 専任媒介
 手数料 分かれ
 物件番号 0000173097
 スムストック住宅販売士: 畑島 雄大 認定番号: SP6-027

SumStock 八幡西区貴船台 筑豊本線 本城駅 徒歩7分 約550m
市営バス 折尾東団地停 徒歩4分 約300m

SEKISUI HOUSE 積水ハウス

2017年10月建築、積水ハウス施工のスムストック物件です!

間取りを5LDKから6LDKに変更可能(要費用)
 キッチンには食洗器付きで家事の短縮につながります
 電気錠なお買い物の両手がふさがっているときなどに便利です
 ホルムアルデヒドなど室内の化学物質を抑制する空気環境に配慮されたエアキス仕様
 ※居住中につき見学希望の際は事前連絡をお願いいたします。

約18.3帖のLDK部分には床暖房あり
 各階に温水洗浄機能付きトイレあり
 一体型太陽光発電パネル搭載(6kw)



価格	4,980万円	内建物価格	3,280万円
		内土地価格	1,700万円
物件所在地	北九州市八幡西区貴船台799番42(地番) 北九州市八幡西区貴船台2番11号(住居表示)		
交通	筑豊本線 本城駅 徒歩7分 約550m 市営バス 折尾東団地停 徒歩4分 約300m		
建物	商品タイプ IS ROY+E 構造/規模 軽量鉄骨造からぶき2階建 面積 延べ 126.98㎡ 約38.41坪 間取り 5LDK+WIC IF/洋間 9.4帖・LDK 18.3帖 2F/洋間 4.3帖・4.3帖・7帖・10.1帖		
築年月	平成29年10月築		
土地面積	223.20㎡ (約67.51坪)	ほかに私道面積	無し
土地権利	所有権	地目	宅地
都市計画	都市計画区域: 市街化区域	用途地域	第二種低層住居専用地域
容積率	60%	建ぺい率	100%
他の制限	建物高さ制限最高10m以下 道路斜線制限 日影制限、外壁後退無、角地緩和70%適用		
駐車場	有 カースペース3台分		
小学校	赤坂小学校	徒歩	4分 約260m
中学校	本城中学校	徒歩	7分 約500m
状況	居住中	引渡予定	相談
接道状況	公道 南約16m・北約6m・東約11.5m		
設備	ガス: 都市ガス 汚水: 公共下水 排水: 公共下水道 雑排水: 公共下水		
設計・施工	施工: 積水ハウス株式会社		
備考	【周辺環境】 ゆめマート東折尾 徒歩 6分 約450m セブンイレブン八幡丸丸店 徒歩 9分 約650m コスモス折尾店 徒歩 9分 約700m 折尾山原商店 徒歩 11分 約850m 野田消化器科内科クリニック 徒歩 15分 約1,200m		

スムストックとは

◆「スムストック」は、優良ストック住宅推進協議会の登録物件であり、積水ハウス株式会社から提供されています。◆スムストックの定義は、原則として、60年以上のメンテナンスプログラムを有し、100以上の新築性能を有し、住宅性能データを保有する安心の住まいを指します。◆建物の定義は、構造上主要部分(スケルトン)を全体の約70%以上が新築であること。内部装飾の部分(インテリア)を別として、築期間15年未満であること。◆価格交渉方法は平成22年9月(特許第451430号)取得済認定済み。http://sumstock.jp

ここに掲載されている写真は撮影のため、詳細は現地でご覧下さい。ご心当たりの際は、弊社担当の専任営業員までご連絡ください。お電話は、お昼間のご連絡をお願いいたします。詳細は、ホームページをご覧ください。http://www.sekisuaihouse.com/kyushu/

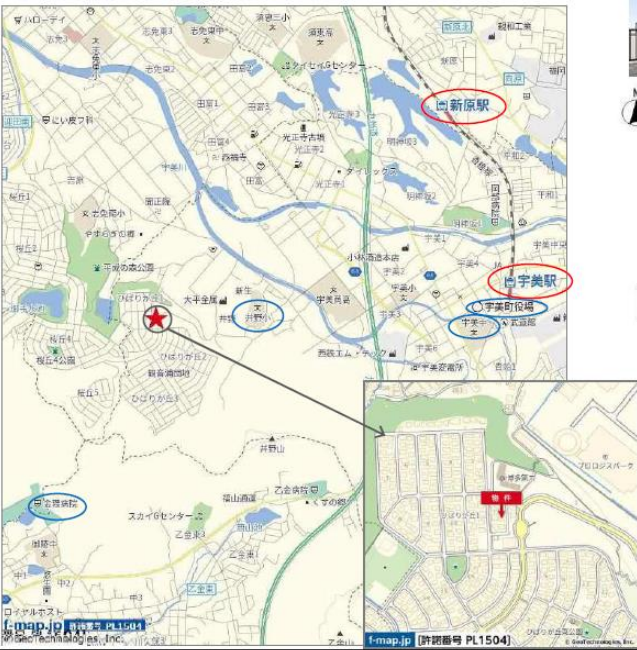
積水ハウス不動産九州(株) 北九州営業所 093-521-6151

国土交通大臣(12)第2880号 (公) 福岡県宅地建物取引委員会 北九州支部
 (一社) 不動産流通経理協会 九州不動産公正取引協議会加盟
 (一社) 優良ストック住宅推進協議会加盟

〒802-0004 福岡県北九州市小倉北区駅前1丁目10番10号九州住宅ビル6F
 http://www.sekisuaihouse-kyushu.co.jp

定休日/土曜日・日曜日・祝日 取引態様 専任媒介
 手数料 分かれ
 物件番号 0000180740
 スムストック住宅販売士: 畑島 雄大 認定番号: SP6-027

積水ハウス施工 スムストック物件！ 平成8年1月築 4LDK



スムストックとは

スムストックとは、優良ストック住宅推進協議会の登録物件であり、築後追加各社のみで使用が前提です。スムストックの定義は、原則として、築年数のメソッドシステムを有し、かつ一定の耐震性を有し、住宅履歴データを保有する安心の住まいを指します。建物の法定は、構造上主要な部分（スラット）を全体の6割として、築後期間50年、内装履歴の部分（インフィニ）を4割として、築後期間15年、多分けて行っています。●標準方式は平成22年時点（新築第513000号）取得済もしくは、http://sumstock.jp

価格	3,880万円	内建物価格	2,279.2万円
		内土地価格	1,600.8万円
物件所在地	糟屋郡宇美町ひばりが丘一丁目12番5号(住居表示) 糟屋郡宇美町ひばりが丘一丁目316番地577(地番)		
交通	香椎線 宇美駅(西鉄バス 乗車9分) ひばりが丘団地停 徒歩2分 鹿児島本線 博多駅(西鉄バス 乗車35分) ひばりが丘団地停 徒歩2分		
建物	商品タイプ オリジナルB 構造/規模 軽量鉄骨造セメント瓦葺二階建 面積 延べ 111.1㎡ 約33.61坪 間取り 4LDK		
築年月	平成8年1月築		
土地面積	193.08㎡ (約58.40坪)	ほか私道面積	無し
土地権利	所有権	地目	宅地
都市計画	都市計画区域：非緑引区域	用途地域	第一種住居地域
建ぺい率	60%	容積率	200%
他の制限	建築法第22条指定、道路斜線制限、築地斜線制限、日影制限 外壁後退無し		
駐車場	有 (2台)		
小学校	宇美町立井野小学校	徒歩	10分 約 750m
中学校	宇美町立宇美中学校	徒歩	28分 約 2,200m
現況	空家	引渡予定	即日
接道状況	公道 東約6m		
設備	ガス、集中冷暖房、床暖、公共下水、軟水器、公営水道、雑排水、公共下水		
設計・施工	施工：積水ハウス株式会社		
備考			

積水ハウス不動産九州(株) 福岡CRE営業所 092-441-6326
 国土交通大臣(11)第2880号 (公社)福岡県宅地建物取引協会加盟 博多支部 平12-0011
 (一社)不動産流通健全委員会 (一社)九州不動産公正取引協議会加盟 福岡県福岡市博多区博多駅前3丁目2番29号九軒ビル2F 電話福岡市博多区博多駅前3丁目2番29号九軒ビル2F
 (一社)優良ストック住宅推進協議会加盟 http://www.sekisuhouse-fukuoka.co.jp E-mail: fky-fuk-0@sekisuhouse.co.jp FAX: 092-412-7603

SumStock 福津市有弥の里 一戸建て

JR鹿児島本線 千鳥駅 徒歩17分



スムストックとは

スムストックとは、優良ストック住宅推進協議会の登録物件であり、築後追加各社のみで使用が前提です。スムストックの定義は、原則として、50年以上のメソッドシステムを有し、かつ一定の耐震性を有し、住宅履歴データを保有する安心の住まいを指します。建物の法定は、構造上主要な部分（スラット）を全体の6割として、築後期間50年、内装履歴の部分（インフィニ）を4割として、築後期間15年、多分けて行っています。●標準方式は平成22年時点（新築第513000号）取得済もしくは、http://sumstock.jp

価格	4,490万円	内建物価格	1,580万円
		内土地価格	2,910万円
物件所在地	福津市有弥の里二丁目1番地19(住居表示・地番)		
交通	JR鹿児島本線 千鳥駅 徒歩17分		
建物	商品タイプ オリジナルB 構造/規模 軽量鉄骨造セメント瓦葺二階建 面積 延べ 111.30㎡ 約33.66坪 間取り 4LDK		
築年月	平成4年3月築		
土地面積	267.94㎡ (約81.05坪)	ほか私道面積	無し
土地権利	所有権	地目	宅地
都市計画	都市計画区域：市街化区域	用途地域	第一種低層住居専用地域
建ぺい率	40%	容積率	60%
他の制限	建物高さ制限最高10m以下、北側斜線制限		
駐車場	有 3台可		
小学校	福津市立福岡南小学校	徒歩	21分 約 1670m
中学校	福津市立福岡中学校	徒歩	25分 約 1980m
現況	空	引渡予定	相談
接道状況	南西側：約17m(公道)		
設備	ガス、都市ガス 汚水：公共下水 軟水器：公営水道		
設計・施工	施工：積水ハウス株式会社		
備考	・三井のリハウス 専任媒介		

積水ハウス不動産九州(株) 福岡東営業所 092-477-3086
 国土交通大臣(11)第2880号 (公社)福岡県宅地建物取引協会加盟 博多支部 平12-0011
 (一社)不動産流通健全委員会 (一社)九州不動産公正取引協議会加盟 福岡県福岡市博多区博多駅前3丁目2番29号九軒ビル2F 電話福岡市博多区博多駅前3丁目2番29号九軒ビル2F
 (一社)優良ストック住宅推進協議会加盟 http://www.sekisuhouse-fukuoka.co.jp E-mail: fky-higashi@sekisuhouse.co.jp FAX: 092-412-7616

詳しい内容のお問い合わせは

こちらの安心をお届けする福利厚生として
 JR西日本グループのみなさまの住まいづくりをサポートする
JR西日本住宅相談室
 ジェイアール西日本ウェルネット

〒530-8341
 大阪市北区芝田2丁目4-24JR西日本本社ビル8階
 営業時間：9:00~17:45(休：土、日、祝日、年末年始)

TEL NTT:06-6105-1057 E-mail jyuutaku@jrwelnet.com