

中国支店住宅相談室ニュース

ミサワホームの全てがわかる
新商品モデルハウスが広島に開場！

ミサワホームの モデルハウスへ行こう！

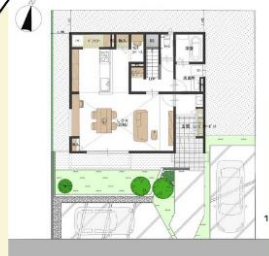
毎週土日祝 AM10:00~PM5:00 雨天開催

in ころこ
みそら・亀山

ころこ
M2-27号棟
SMART
Brands WS

家事効率UP!
乾燥機の乾太くん完備

断熱性能の良いお家
ってどんな
お家だろう!?



玄関前に手洗い場があるからウイルス対策
にもなる“ただいま動線”は嬉しいわ〜

- ・パントリー ・ただいま動線 ・太陽光
- ・オープンクローゼット ・高天井約3m
- ・乾太くん ・テレワークスペース ・駐車場3台

駐車場3台も!?
それは嬉しいね!

ミサワホーム
すごい!
こんなことが
できるんだ!?



【敷地面積】174.92㎡ (52.91坪)
【建物面積】
1F床面積：57.96㎡
2F床面積：62.83㎡
延床面積：120.79㎡ (36.53坪)
※バルコニー部分他3.21㎡含む

《Hirosima PREMIUM 仕様》



地図検索 広島市佐伯区石内北2丁目8の付近

1,000円分のクオカードご来場
いただいた方全員にプレゼント!
担当：細野 誠

見学予約フォーム
はこちら⇒



■所在地/広島市佐伯区石内北二丁目5006番71 ■構造/木造2階建て(木質パネル工法)
■間取り/4LDK ■地目/宅地 ■地区計画/西風新都梶毛東地区 ■都市計画/市街化区域 ■用途地域/第一種低層住居専用地域 ■建ぺい率/50% ■容積率/100% ■道路/公道(アスファルト舗装、南側幅員6m) ■水道/公営 ■下水/公共 ■電気/中国電力 ■ガス/都市ガス ■建物完成/令和5年1月検査済証/第ERI-22033381号(令和5年1月16日) ■負担金/CATV負担金55,000円/区画、引込み工事・共聴整備費27,500円/戸、自治会費500円/月・戸 ※一般放送(地上波のみ) 視聴の場合は、維持管理費10,560円/年・戸の支払いが発生します。 ■取引態様/売主 ■写真撮影年月/令和5年2月 ■備考/①セントラルシティころこ街づくり規約有②販売中につき、売却済みの際はご容赦ください ■販売価格55,600,000円 ■広告有効期限: 令和5年12月31日

みそら
12-12号棟
SMART
STYLE H



たくさん収納できるのは助かるな〜!

- ・大収納空間 1階蔵
- ・太陽光
- ・1.5階のマルチスペース
- ・2階4部屋設計
- ・トリプルガラス
- ・高天井約3m

ミサワホームの
『蔵』のある家



【敷地面積】180.69㎡ (54.65坪)
【建物面積】
1F床面積：57.13㎡
2F床面積：51.41㎡
延床面積：107.54㎡ (32.53坪)
※バルコニー一部分他2.38㎡含む

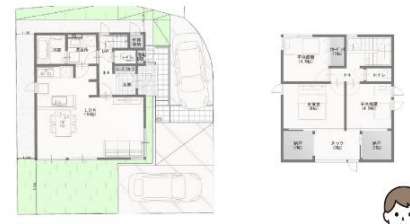
《Hirosima PREMIUM 仕様》

■所在地/広島市安佐南区大塚西一丁目 ■構造/木造2階建て(木質パネル工法) ■間取り/4LDK ■地目/宅地(予定) ■地区計画/西風新都大塚下観音山地区地区計画 ■都市計画区域/市街化区域(編入予定) ■用途地域/第1低層住居専用地域(予定) ■建ぺい率/50%(予定) ■容積率/100%(予定) ■道路/公道(アスファルト舗装、南東側幅員6m) ■水道/公営 ■下水/公共 ■電気/中国電力 ■ガス/都市ガス ■建物完成/令和5年10月検査済証/第ERI-23013315号(令和5年10月5日) ■負担金/CATV初期費用41,800円(税込)/一戸※一般放送(地上波)のみ視聴の場合は維持管理費10,560円(税込)/年・戸の支払いが必要です。 ※町内会費未定 ■備考/まづくりルール有 ■引渡し月/令和6年4月 ■取引態様/売主 ■写真撮影年月/令和5年10月 ■備考/①本団地の都市計画区域は市街化調整区域であり、用途地域・建ぺい率・容積率の指定がありません。市街化形成が進んだ後に、本団地は市街化区域に編入予定です。記載の概要については編入後の予定内容です。②販売中につき、売却済の際はご容赦ください。 ■販売価格54,800,000円 ■広告有効期限：令和5年12月31日



地図検索 広島市安佐南区大塚西1丁目21の付近

亀山8号棟
NyStyle N



スタイリッシュな外観と高気密・高断熱住宅。今流行りの「ヌック」のある家。

- ・居心地良いヌック
- ・乾太くん
- ・太陽光
- ・宅配BOX
- ・全館空調

子育て世代に人気の
『ヌック』のある家



【敷地面積】135.51㎡ (40.99坪)
【建物面積】
1F床面積：45.54㎡
2F床面積：46.37㎡
延床面積：91.91㎡ (27.80坪)

《Hirosima PREMIUM +Air 仕様》

■所在地/広島市安佐北区亀山三丁目1220番21 ■構造/木造2階建て(木造軸組工法) ■間取り/3LDK ■地目/宅地 ■都市計画/市街化区域 ■用途地域/第一種住居地域 ■建ぺい率/60% ■容積率/200% ■道路/公道(アスファルト舗装、幅員6m) ■水道/公営 ■下水/公共 ■電気/中国電力 ■ガス/都市ガス ■建物完成/令和5年7月検査済証/第ERI-23006765号(令和5年7月7日) ■取引態様/売主 ■写真撮影年月/令和5年8月 ■備考/販売中につき、売却済の際はご容赦ください。 ■販売価格48,700,000円 ■広告有効期限：令和5年12月31日



地図検索 広島市安佐北区亀山3丁目6-51の付近

建設業許可/国土交通大臣(特-3)第15496号
宅地建物取引業者免許/国土交通大臣(7)第5154号
(公社)広島県宅建物取引業協会会員 中国地区不動産公正取引協議会加盟

MISAWA **ミサワホーム中国 広島支店**

担当連絡先：080-3479-7169
細野(ほその)まで
@misawa_chugoku

見学予約フォーム
はこちら⇒



詳しい内容のお問い合わせは

こころの安心をお届けする福利厚生として
JR西日本グループのみなさまの住まいづくりをサポートする
JR西日本住宅相談室
ジェイアール西日本ウェルネット

〒530-8341
大阪市北区芝田2丁目4-24JR西日本本社ビル8階
営業時間：9:00~17:45(休:土、日、祝日、年末年始)

TEL NTT:06-6105-1057

E-mail jyuutaku@jrwelnet.jp