

JR西日本グループの皆様へ

新仕様 SMART ORDER 誕生

先着
10棟
限定



モニター価格 30坪 2800万円（税込）～

－ 自然素材をもっと身近に －

イムラは、銘木「吉野杉」や珪藻土などの自然素材をふんだんに使った、心と体にやさしい「木の家」を手がけてきました。

そして創業100周年を迎える今、上質な仕様はそのままに、費用を抑えた新しい住まいの形——「スマートオーダー」が誕生しました。

打合せ回数を減らして効率よく、価格も納得のプランです。

「高品質な木の家を、もっと身近に、もっと手軽に」——

そんな想いから生まれた、スマートで賢い家づくりのかたちです。 ※特別価格のため、提携割引対象外となります。



最高級ブランド木材 **吉野杉** を
ふんだんに使用した空間。



調湿・脱臭効果に優れた
珪藻土壁 による健康快適空間。



木の家 IMURA
from Yoshino forest, NARA

株式会社イムラ
本社：奈良県奈良市三条大路三丁目2-7-1
営業時間：10時～17時半 / 定休日：水曜・木曜



ナビダイヤル（通話料がかかります）

0570-035-088

「提携法人様・団体様専用
お問い合わせ窓口」
お気軽にご相談ください。



吉野杉の家 **SMART ORDER** は、
敷地条件とご要望に合うプランをご提案する“自由設計の住まい”です。

仕様

全棟標準 長期優良住宅（許容応力度計算）

●耐震性 耐震等級3（最高等級）+ M I R A I E（制振ダンパー搭載）

●断熱性 断熱等級6 ※プランによります

●耐久性 劣化対策等級3（最高等級） 維持管理対策等級3（最高等級）

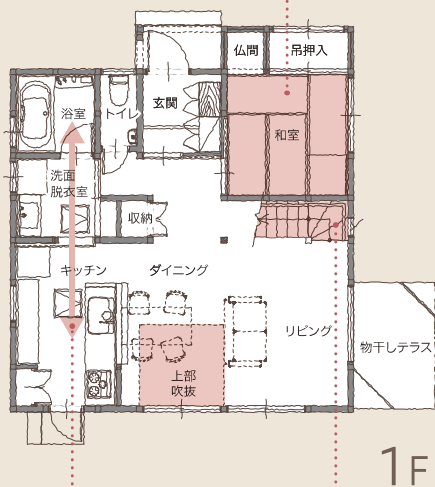
※平屋にも対応させていただきます。

MODEL TYPE

広がりのあるLDKで家族団らんを楽しみ、
独立した和室で落ち着きを味わうメリハリのある家



趣味室や客間として使える
独立スタイルの和室

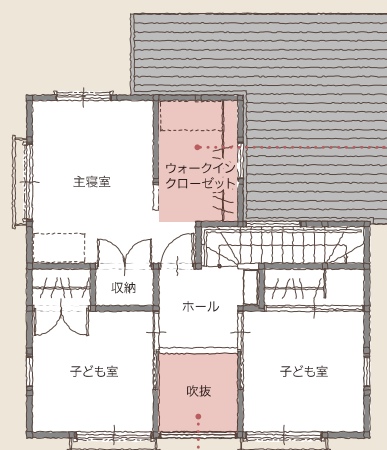


1F



使い勝手を考え、
一直線に配置した水回り

リビングを広く見せる
オープンな階段



2F

衣服などをたっぷりしまえる
ウォークインクローゼット

1階に明るさと
開放感をもたらす吹き抜け



※写真はイメージです。

data

●延床面積 97.71 m² (29.55 坪)

●施工床面積 102.67 m² (31.05 坪)

●家族構成 4人家族（父・母・子ども2人）

●間取り 4LDK

建物本体価格 ￥28,600,000（税込価格） ※特別価格のため、提携割引対象外となります。

お近くの展示場・モデルハウスを見学してみませんか？



平城山パルク展示場

奈良県奈良市三条大路三丁目 2-7-1



登美ヶ丘展示場

奈良県奈良市中登美ヶ丘五丁目 14-1
(ABCハウジング奈良・登美ヶ丘住宅公園内)



箕面モデルハウス

大阪府箕面市今宮一丁目 1-1
(ABCハウジングウェルビーみののお内)



豊中展示場

大阪府豊中市東豊中町六丁目 1-8