

# 中国支店住宅相談室ニュース

サンヨーホームズ

環境・安全・安心



## 55周年アニバーサリーフェア

2024年5月1日(水) ~ 2024年5月31日(金)

おかげさまでサンヨーホームズは創業55周年を迎えることができました。

お客様へ感謝の気持ちを込めてアニバーサリーフェアを開催します。

期間中にご成約いただいた方には豪華特典をご用意しておりますので、ぜひこの機会にご検討ください！

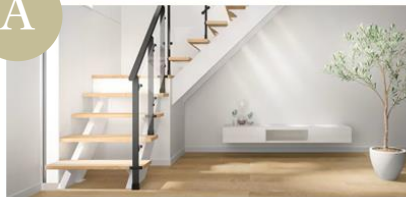


### ご成約特典

お得にグレードアップを叶える豪華特典！

太陽光発電システム4.1kWに加え、さらに以下5つのプランの中から1コース（100万円相当）をプレゼントいたします！お得なこの機会に是非、ご検討くださいませ。

A



スケルトン階段  
(オープンタイプ・スケルトンタイプ)

B



LIXIL リシエルSI  
セラミックトップキッチン

C



照明・家具・カーテン

D



LIXIL 外装壁タイル貼り  
(はるかべ工法)

E



床暖房システム  
(温水式)



太陽光発電システム 4.1kW

※写真は全てイメージです。実際の仕様、色、柄とは異なりますので予めご了承ください。

- 建築可能な土地を当社施工エリア内にご用意できる方（施工エリアの詳細につきましては、当社係員にお問合せください。）
- 建築中及び完成現場見学会、ご入居案内会場としてご協力いただける方（実施につきましては、事前にご連絡申し上げますとともに、プライバシーの面でも十分な配慮をさせていただきます。）
- 2024年5月31日までに成約、2024年9月30日までに着工可能な方 ● ご契約時にアドバイザースタッフ会員として登録いただき、お客様のご紹介活動等にご協力いただける方（アドバイザースタッフ会員制度の詳細につきましては、別途係員よりご説明させていただきます。）
- 建物の仕様につきましては、ZEH仕様もしくはZEH+・nearly ZEH仕様に限ります。
- 太陽光発電システム及び給湯設備につきましては、当社指定の製品になります。
- ご成約特典A～Eの5コースにつきましては、それぞれの仕様や施工範囲に制限がございます。詳細につきましては、個別にご提案させていただきます。
- ご成約特典のいずれのコースも、サービスの上限を100万円までとさせていただきます。100万円を超える場合は、その差額分をご負担いただきます。また100万円を超えない場合でもその差額分を値引きしたり換金することはできません。
- 他のキャンペーンや提携割引との併用はできません。



人と地球がよるこぶ住まい

サンヨーホームズ

〒815-0004

福岡県福岡市中央区渡辺通2-4-8  
福岡小学館ビル 8F

TEL.092-736-1134

# サンヨーホームズは 鉄骨+ZEH の住まいです。

100年住み続けられる  
強さがあるか。

## 鉄骨

Q: サンヨーホームズの鉄骨住宅はどんな特徴があるの？

A: 当社は創業以来「鉄」にこだわり、他社にはない多くの特徴があります。

サンヨーホームズ  
鉄骨住宅の特徴

① 水平変形量業界No1

② ハードロックナット標準搭載

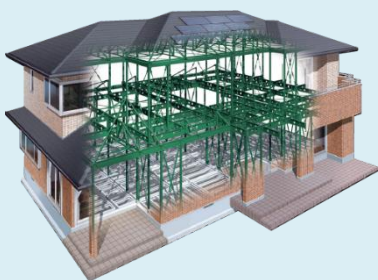
③ 耐震フレーム標準搭載

④ カーテンウォール構造

⑤ 角パイプ柱採用

⑥ 2階の大空間

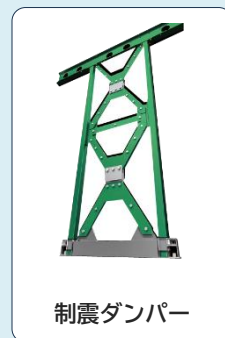
地震に強い！  
100年住み続ける  
鉄骨住宅です。



ハードロックナット



角パイプ柱



制震ダンパー

先進の  
エコロジーハウスであるか。

## ZEH

Q: ZEH住宅にすると何がお得？

A: ZEH住宅は単に「損得」だけの話ではなく、たくさんのメリットがあります。

ZEH住宅  
6つのメリット

① 快適に暮らせる

② CO<sub>2</sub>排出を抑えてエコに

③ 光熱費がお得に

④ 災害に備えられる

⑤ 無理なく節電できる

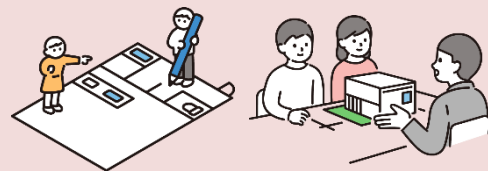
⑥ 資産価値が高まる



暮らしにやさしい  
ZEHが標準仕様

中古住宅・マンション購入希望の方、売却のご相談も  
サンヨーホームズにお任せください！

物件紹介・無料査定・相続相談など



詳しい内容のお問い合わせは

こころの安心をお届けする福利厚生として  
JR西日本グループのみなさまの住まいづくりをサポートする

**JR西日本住宅相談室**  
ジェイアール西日本ウェルネット

〒530-8341

大阪市北区芝田2丁目4-24 JR西日本本社ビル8階

営業時間: 9:00~17:45 (休: 土、日、祝日、年末年始)

TEL

NTT: 06-6105-1057

E-mail

jyutaku@jrwelnet.com