

JR西日本住宅相談室 **岡山版**

中国支店住宅相談室ニュース

Panasonic Homes



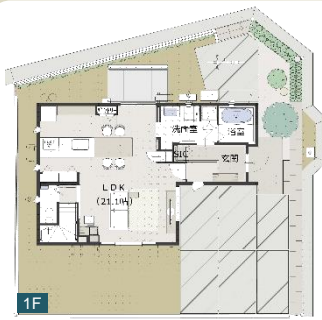
3

東区の分譲モデルハウス
棟 価格改定 しました。

詳細は
裏面へ



プライムライフテラス岡山松新町

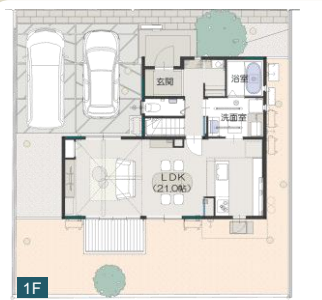


1号地 **2023年7月完成**

- 敷地面積 / 171.37㎡ (51.83坪)
- 建物面積 / 100.37㎡ (30.35坪)
- 1階床面積 / 56.81㎡ (17.18坪)
- 2階床面積 / 43.56㎡ (13.17坪)

- 太陽光発電システム2.88kW
- WIC・SIC・パントリー
- 各居室専用収納
- 全室照明・カーテン

価格改定のお知らせ 旧価格公示日 2023年12月31日 新価格公示日 2024年3月5日
 ¥46,900,000 (税込) → ¥44,300,000 (税込)



2号地 **2023年6月完成**

- 敷地面積 / 174.77㎡ (52.86坪)
- 建物面積 / 100.03㎡ (30.25坪)
- 1階床面積 / 56.00㎡ (16.94坪)
- 2階床面積 / 44.03㎡ (13.31坪)

- 太陽光発電システム3.12kW
- 勾配天井
- WIC・書斎
- 全室照明・カーテン

価格改定のお知らせ 旧価格公示日 2023年12月31日 新価格公示日 2024年3月5日
 ¥47,300,000 (税込) → ¥44,700,000 (税込)

【全体概要】 ■所在地/岡山市東区松新町215番21、他4地番 ■交通/JR赤穂線「大多羅駅」より徒歩約17分 ■学校/芥子山小学校(約1000m)・旭東中学校(約2000m) ■地目/宅地 ■現状/宅地 ■都市計画/市街化区域 ■用途地域/第一種低層住居専用地域 ■建ぺい率・容積率/50%・100% ■開発許可番号/岡山市指令開第237号 ■完成時期/2022年6月 ■開発面積/4113.47㎡ ■総区画数/17区画 ■道路/幅員約4.2m~6.0m ■施設設備/公営水道、公共下水、中国電力、個別プロパンガス ■負担金/水道メーター負担金別途要、境界ブロックフェンス負担金、上下水道工事負担金44万円 ■販売価格に含む ■備考/司法書士事務所の指定があります。 ■取引態様/売主 ■土地建物売主/パナソニックホームズ株式会社 ※ゴミステーション用地(雑種地)は、売主より買主へ持分1/18ずつを無償譲渡します。所有権移転登記費用は買主の負担となります。

【分譲住宅概要】 ■今回販売区画数・戸数/2区画・2戸 ■完成時期/2023年7月(1号地)、2023年6月(2号地) ■引渡時期/即引渡可 ■1号地販売価格/4430万円(税込) ※太陽光発電システム2.88kW、光触媒タイル外壁、ガス衣類乾燥機、全室照明・カーテン付 ■2号地販売価格/4470万円(税込) ※太陽光発電システム3.12kW、光触媒タイル外壁、ガス衣類乾燥機、全室照明・カーテン付 ■建築確認番号/第22WHEC確建岡01002号(1号地)、第22WHEC確建岡00984号(2号地) ■建築構造/軽量鉄骨造2階建軸Cプレーン瓦葺 ■2号地については中国電力の送電線路の地役権の設定があります。 ※間取りの家具の配置はイメージです。 ※車・家具・小物類は価格に含まれておりません。 **【分譲地概要】** ■分譲種別/土地(建築条件付) ■今回販売区画数/1区画 ■販売区画面積/233.69㎡ ■販売価格/1584万円 ※土地購入者は【プライムライフテラス岡山松新町まちづくりガイドライン】を遵守の上、建物及び外構計画をお願いいたします。詳しくは係員におたずねください。

プライムライフテラス岡山西大寺



5号地 **2023年10月完成**

- 敷地面積 / 171.02㎡ (51.73坪)
- 建物面積 / 85.92㎡ (25.99坪)

- 光触媒タイル外壁
- WIC・SIC・パントリー
- ガス衣類乾燥機1台
- プロジェクター付照明1台

価格改定のお知らせ 旧価格公示日 2023年8月3日 新価格公示日 2024年3月5日
 ¥45,800,000 (税込) → ¥43,500,000 (税込)

【全体概要】 ■所在地/岡山市東区西大寺東二丁目176番13、14 ■JR赤穂線「西大寺駅」より徒歩約10分(約750m) ■学校/雄神小学校(約1500m)・西大寺中学校(約1000m) ■地目/宅地 ■現状/宅地 ■都市計画/市街化区域 ■用途地域/第一種住居地域 ■建ぺい率・容積率/60%・200% ■開発許可番号/岡山市指令第902号 ■完成時期/2023年5月 ■開発面積/1565.83㎡ ■総区画数/7区画 ■道路/東側幅員6.0m(4号地)、西側幅員4.5m南側幅員5.0m(5号地) ■施設設備/公営水道、公共下水、中国電力、個別プロパンガス ■負担金/境界ブロック工事負担金別途要、水道メーター負担金別途要、上下水道工事負担金55万円 ■販売価格に含む ■備考/都市計画道路(34岡416益野福治線)の計画にあります。司法書士事務所の指定があります。 ■取引態様/売主 ■土地建物売主/パナソニックホームズ株式会社

【分譲住宅概要】 ■今回販売区画数・戸数/1区画・1戸 ■完成時期/2023年10月 ■引渡時期/即引渡可 ■販売価格/販売価格/4350万円(税込) ※光触媒タイル外壁、エアコン2台、全室照明・カーテン付 ■間取り/3LDK ■建築確認番号/第23WHEC確建岡00384号 ■建築構造/軽量鉄骨平屋建コロンアルグラス瓦葺 ■間取りの家具の配置はイメージです。 ※車・家具・小物類は価格に含まれておりません。 **【分譲地概要】** ■分譲種別/土地(建築条件付) ■今回販売区画数/1区画 ■販売区画面積/187.53㎡ ■販売価格/1064.6万円

この二次元コードからご予約の上ご来場の方に
5000円分QUOカードプレゼント! →→
 ※初めてパナソニックホームズをご覧になる方に限ります。
 ※ご本人確認のため、免許証等のご提示をお願いする場合がございます。

※諸費用(印紙代、登記費用、火災保険、融資手数料等)は別途必要となります。 ※販売中につき、売約済みの場合もございます。 ※広告制作日/2024年4月16日 ※広告有効期限/2024年6月30日

パナソニックホームズ株式会社 岡山支社

〒700-0975 岡山県岡山市北区今4-9-30 TEL086-246-3770

(一社)不動産協会会員 (公社)首都圏不動産公正取引協議会加盟業者 宅地建物取引業者免許番号:国土交通大臣(大15)第982号 建設業許可番号:国土交通大臣(特-2)第6164号

詳しい内容のお問い合わせは

こころの安心をお届けする福利厚生として
 JR西日本グループのみなさまの住まいづくりをサポートする
JR西日本住宅相談室
 ジェイアール西日本ウエルネット

〒530-8341
 大阪市北区芝田2丁目4-24JR西日本本社ビル8階
 営業時間:9:00~17:45(休:土、日、祝日、年末年始)

TEL **NTT:06-6105-1057** E-mail **jyuutaku@jrwelnet.com**